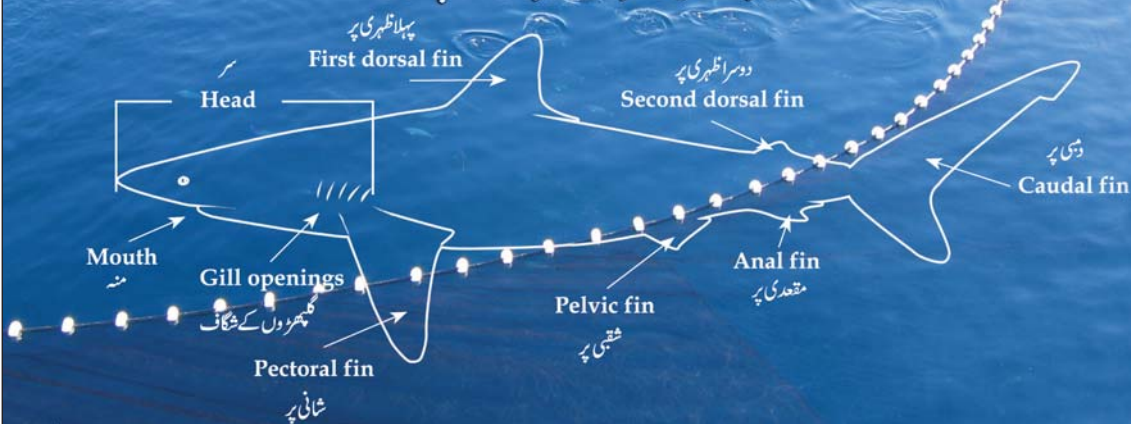


# SHARK and RAY IDENTIFICATION IN INDIAN OCEAN PELAGIC FISHERIES

بحرہ ہند کی میان بحری ماہی گیری کی منگرا پگاس کی شناخت



Indian Ocean Tuna Commission  
Commission des Thons de l'Océan Indien

بحرہ ہند کی ٹونا کمیشن

یہ شناختی کارڈ، انڈین اوٹین ٹیونا کمیشن (Indian Ocean Tuna Commission- IOTC) اور پیٹک کیونٹی سکرپٹ کے تعاون سے شائع کیے ہیں تاکہ بحرہند کی ٹیونا ماہی گیری سے باہمی عمل کرنے والی مٹکروں اور چٹن (Rays) سے متعلق شکاری حقائق اور شریات کو بہتر بنایا جاسکے۔ مشارک کے ذمہ دار کے بہتر ادراک اور بہتر شریات کے ذریعے ماہی گیری کو منظم کرنے والے افراد اس بات کو یقینی بنا سکتے ہیں کہ بحرہند کے مٹکروں اور چٹن کو پائیدار انداز میں شکار کیا جاتا رہے۔ ان کارڈ کے ممکنہ استعمال کنندوں میں ماہی گیری ناظر، نمونے حاصل کرنے والے، ناخدا اور عملے، جو بحرہند میں ٹیونا اور ٹیونا جیسی مچھلیوں اور مٹکروں کی شکار کرنے والی کشتیوں میں کام کرتے ہیں۔ ماہی گیری کے تربیتی ادارے اور ماہی گیری کی کمیونٹی ان کے دیگر ممکنہ استعمال کرنے والے ہو سکتے ہیں۔

اس کی اشاعت IOTC، WWF اور Smart Fishing Initiative کے باہمی تعاون کے ذریعے ممکن ہو سکی۔



فون: +248 422 54 94  
ای میل: secretariat@iotc.org

مزید معلومات کے لیے رابطہ کریں:

انڈین اوٹین ٹیونا کمیشن

لی چیمبر مال

پی او باکس ۱۰۱، وکٹوریہ سٹیٹل

ارو ترجمہ:

محمد معظم، مسرت العین، زلیخا کنول

ڈبلیو ڈبلیو ایف۔ پاکستان

کراچی، پاکستان

TRANSLATION

PAK

2013

یہ اشاعت، پیٹک کیونٹی کے سکرپٹ کی تیار کردہ بحر اکاٹل کے منقطعہ حارہ کی ماہی گیری میں مشارک کی شناخت پونٹی ہے (تصویر: ایم ہلاک/اناکر: اے۔ ڈیٹرمنٹ اور ٹی۔ لیوسانی) وضع کاری: جیولین پلین اور جاسپ لی۔ بارس، سائنسی مشاورات: ڈاکٹر ایوا اجینی رومانوف اور ڈاکٹر چارلس اینڈیو، اہمز: ڈاکٹر روی سلو، ڈاکٹر برنارڈ سیریت اور ڈاکٹر ڈیوڈ لسن کو انکی جیسی تعاون کے لیے اظہار تشکر۔

Illustrations © R. Swainston/anima.net.au

ایک مٹکری تصویر۔ Odontaspis noronhai - SPC کے ایل جیٹا کے تعاون سے

چار مٹکری تصویریں۔ Manta alfredi, Manta birostris, Mobula mobular, Mobula tarapacan a۔ جے ایف ڈی جیوٹمنٹ کے تعاون سے

Institute de Recherche pour le Développement (IRD) and the National Museum of Natural History (MNHN)

© Copyright: IOTC and SPC, 2012

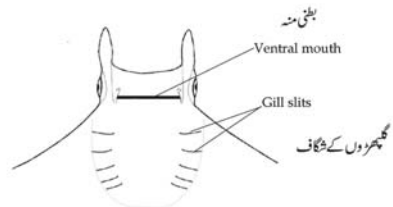
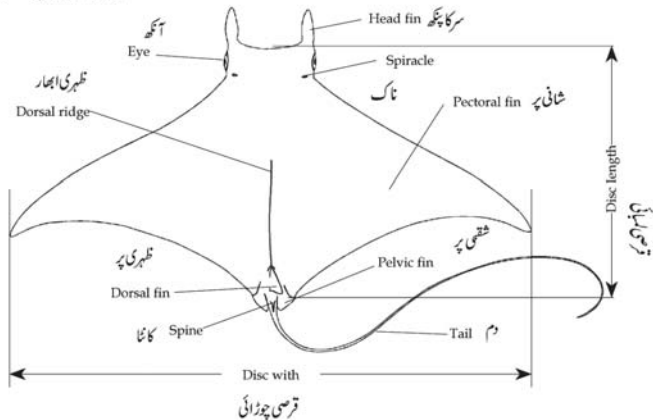


# Common English name



Scientific name

- J – Japanese name
- C – simplified Chinese / traditional Chinese names
- F – French name
- S – Spanish name





Thresher sharks - Alopiidae

دسی منگر (Thresher sharks) اپنے دسی پر کی مخصوص شکل کی وجہ سے آسانی پہچانی جاتی ہیں، جس کے اوپر کی لوبی لمبائی باقی جسم کے برابر ہوتی ہے۔ یہ منگر کڑاوش کے منقطع عمارہ اور منقطع معتدل سمندروں میں وسیع طور پر پائی جاتی ہیں۔



Hammerhead sharks - Sphyrnidae

Hammerheads اپنے سر کی مخصوص شکل کی وجہ سے آسانی پہچانی جاتی ہیں جو کہ تھوڑے سے کی شکل کا ہوتا ہے۔ یہ انواع منقطع عمارہ اور گرم منقطع معتدل پانیوں میں وسیع طور پر پائی جاتی ہیں۔



Mackerel sharks - Lamnidae

نیکرل منگر کی خصوصیت ٹھنڈی اور تیز چلنے والی تھوڑی، دوسرے منگری پر اور معتدل پر کے چھوٹے ہونے، لمبی لمبائی جانی پان اور واضح منحنی دسی سوراخ ہوتی ہیں۔ یہ منگر منقطع عمارہ اور منقطع معتدل سمندروں میں وسیع طور پر پائی جاتی ہیں۔



Requiem sharks - Carcharhinidae

یہ منگر کے بڑے خاندانوں میں سے ایک ہے جس میں ۱۵۰ انواع شامل ہیں۔ ان میں سے زیادہ تر انواع چونکہ ایک جیسی ہیں لہذا انکی شناخت مشکل ہو سکتی ہے۔ سب سے اہم شناختی خصوصیات میں اذنت کی شکل، دھبہ پر کا مقام اور درمیانی پشتی اجماری موجودگی یا غیر موجودگی ہیں۔



Whale sharks - Rhindodontidae

اس خاندان میں صرف ایک منگر ہے جو کہ سمندر کی سب سے بڑی منگر ہے۔ یہ بڑے خورد ہیں اور کڑاوش کے منقطع عمارہ کے پانیوں میں پائی جاتی ہیں۔



Kitefin sharks - Dalatiidae

Kitefin sharks چھوٹی بلبلن استوائی منگر ہے، جس کے معتدل پر نہیں ہوتے۔ یہ وسیع طور پر پائی جاتی ہیں اور زیادہ تر گرمیے پانی کی منگر ہیں۔



Manta rays and devilrays - Mobulidae

کاروٹ اور چڑ بوچھن سب سے بڑی چٹن ہوتی ہے۔ اور منقطع عمارہ اور گرم منقطع معتدل پانیوں میں وسیع طور پر پائی جاتی ہیں۔ انکا جسم لمبائی سے زیادہ چوڑا اور جس میں سر کے دونوں طرف ایک راسی لومہ وجود ہوتی ہے۔



Stingrays - Dasyatidae

چٹن کی تقریباً ۸۰ انواع پائی جاتی ہیں جس کے قوس کی شکل کی بلبلن لگتا ہے۔ دم پر منگری، معتدل اور گرمی پر موجود نہیں ہوتے اور عام طور پر ایک یا ایک سے زیادہ ٹنڈر لٹا کا لومہ موجود ہوتا ہے۔ چٹن منقطع عمارہ اور منقطع معتدل سمندروں میں وسیع طور پر پائی جاتی ہے علاوہ ان میں کچھ پانی کے علاقوں میں بھی پتی ہے۔

# Pelagic thresher



*Alopias pelagicus*

- J - ニタリ  
 C - 浅海长尾鲨 / 浅海狐鲛  
 F - renard pélagique  
 S - zorro pelágico

تھریئر منگر اڈمی

سر پر کوئی گڑھا نہیں

No groove  
on head

بڑی آنکھ

Big eye

No labial  
furrow

بے لکیری ہونٹ کے کنارے

Side silvery or  
bluish

اطراف نقری یا نیلا ہٹ مائل

Round tip

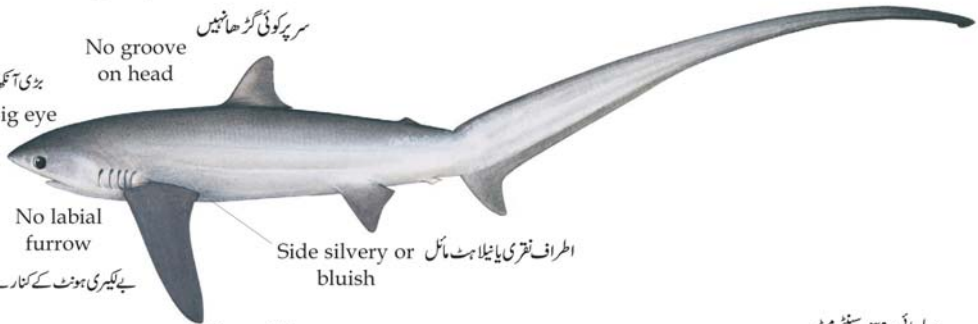
گول سرے

سختی پر رکھنے / محفوظ کرنے پر پابندی

PROHIBITION OF RETENTION

حد لمبائی ۳۹۰ سینٹی میٹر

Max. length: 390cm



# Thresher

ALV

*Alopias vulpinus*

J - マオナガ

C - 狐形长尾鲨 / 狐鲨 *تھریٹر مگر ادمی*

F - renard

S - zorro

No groove on head

سر پر کوئی گڑھا نہیں

Pectoral, anal and dorsal fins often with white tip

شانی، مقعدی اور ظہری پر کے سرے عام طور پر سفید

Small eye

چھوٹی آنکھ

White colour of belly extending above pectoral and pelvic fins

پیٹ کے نیچے کا سفید رنگ شانی اور شقی پروں کے اوپر تک موجود

نوک دار سرے

Pointed tip

Labial furrows

ہونٹوں کے کنارے گڑھے موجود

کشتی پر کھنے / محفوظ کرنے پر پابندی

PROHIBITION OF RETENTION

حد لمبائی ۵۷۰ سینٹی میٹر

Max. length: 570cm

# Bigeye thresher

BTH

*Alopias superciliosus*

J - ハチワレ

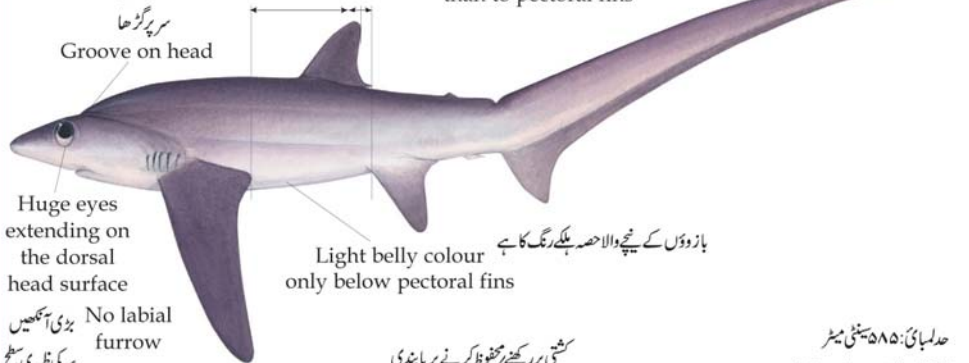
C - 大眼长尾鲨 / 深海狐鲛

F - renard à gros yeux

S - zorro ojón

ظہری پرشانی پر کے مقابلے میں قفسی پر کے قریب تر

Dorsal fin closer to pelvic fins  
than to pectoral fins



Light belly colour only below pectoral fins

بازوؤں کے نیچے والا حصہ ہلکے رنگ کا ہے

No labial furrow

بڑی آنکھیں

سر کی ظہری سطح

تک پھیلی ہوئی

بے لکیری ہونٹ کے کنارے

کشتی پر رکھنے/محموظ کرنے پر پابندی

PROHIBITION OF RETENTION

حد لمبائی: ۵۸۵ سینٹی میٹر

Max. length: 585cm



# Great hammerhead



*Sphyrna mokarran*

J - ヒラシユモクザメ

C - 无沟双髻鲨 / 八鳍丫髻鲨

F - grand requin-marteau

S - cornuda gigante

بھتر (بلوچی، سندھی)

First falcate dorsal fin very high اول ظہری پراز حد بلند اور خم دار

دوسرے ظہری پر کا نقطہ آغاز متعدی پر کے آغاز کے اوپر

Origin of second dorsal fin  
over origina of anal fin

Strongly falcate  
pelvic fin شقی پراز حد خم دار

Anterior margin of head nearly  
straight with small indentation in the middle

سر کا اگلا کنارہ تقریباً سیدھا اور درمیان میں ہلکا خم

حد لمبائی: ۶۰۰ سینٹی میٹر

Max. length: 600cm



# Scalloped hammerhead

SPL

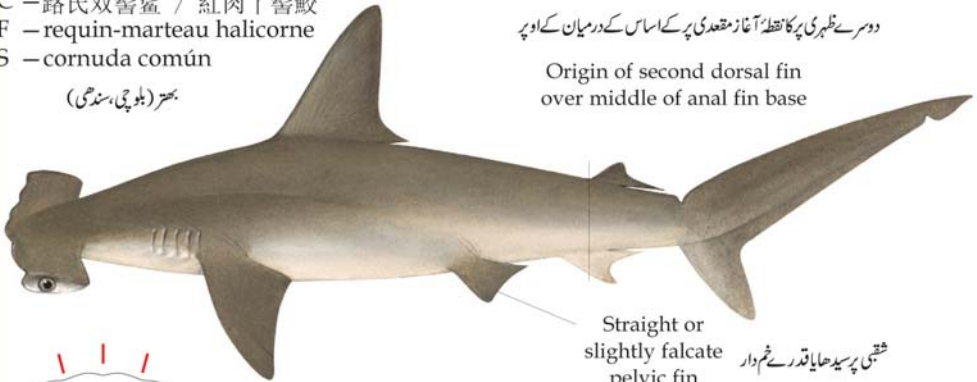
*Sphyrna lewini*

- J - アカシュモクザメ  
 C - 路氏双髻鲨 / 紅肉丫髻鯊  
 F - requin-marteau halicorne  
 S - cornuda común

بستر (بلوچی، سندھی)

دوسرے ظہری پر کا نقطہ آغاز متعدد پر کے اساس کے درمیان کے اوپر

Origin of second dorsal fin  
over middle of anal fin base



Straight or  
slightly falcate  
pelvic fin

شقی پر سیدھا یا قدرے خم دار



Anterior margin of head curved with middle marked dent and a distinct lobe at each end

سر کا اگلا کنارہ خم دار جس کے درمیان واضح شکاف اور دونوں سروں پر واضح لو

حد لمبائی: ۳۵۰ سینٹی میٹر

Max. length: 350cm

# Smooth hammerhead

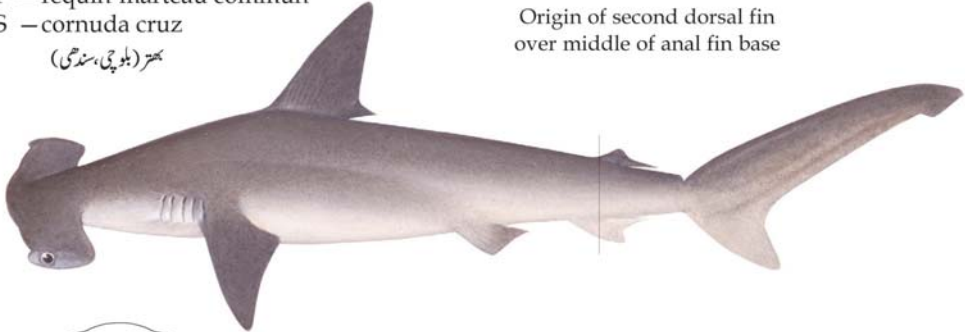
SPZ

*Sphyrna zygaena*

- J - シロシュモクザメ  
C - 鎚頭双髻鲨 / 丫髻鯊  
F - requin-marteau commun  
S - cornuda cruz  
(بھتر (بلوچی، سندھی))

دوسرے ظہری پر کا نقطہ آغاز متعدد پر کے اساس کے درمیان کے اوپر

Origin of second dorsal fin  
over middle of anal fin base



Anterior margin of head curved  
median indentation absent or  
not well marked

سر کا اگلا سر خم دار اور بغیر یا غیر واضح درمیانی شکاف

حد لمبائی: ۳۵۰-۳۵۰ سینٹی میٹر

Max. length: 350cm

# Winghead shark

EUB

*Eusphyra blochii*

- J - インドシュモクザメ  
 C - 丁字双髻鲨 / 丁字雙髻鯊  
 F - requin-marteau planeur  
 S - cornuda planeadora

بھتر (سندھی)

کانٹی (بلوچی)



سر کی چوڑائی تقریباً جسم کے آدھی لمبائی کے برابر  
 Head width nearly half of body length

حد لمبائی: ۱۹۰ سینٹی میٹر

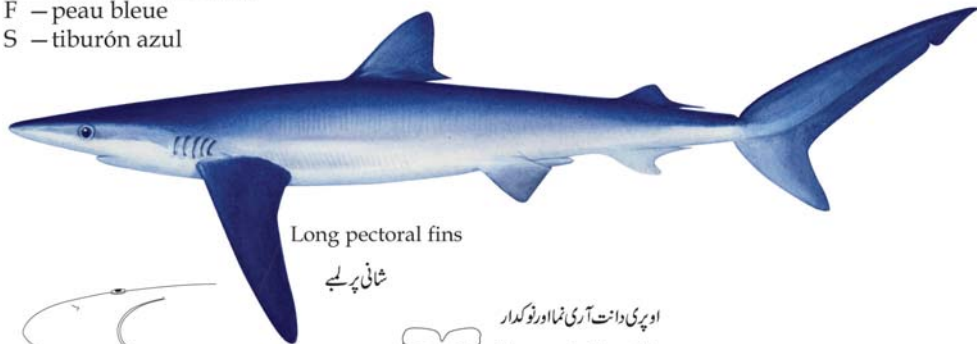
Max. length: 190cm

# Blue shark



*Prionace glauca*

- J - ヨシキリザメ  
C - 大青鯊 / 鋸峰齒鯊  
F - peau bleue  
S - tiburón azul



Long pectoral fins

شانہ پر لمبے



Head long and  
snout rounded

سر لمبا اور گول تھوٹھنی



اوپری دانت آری نما اور نوکدار

Upper teeth with  
jagged edges

حد لمبائی: ۳۸۰ سینٹی میٹر

Max. length: 380cm

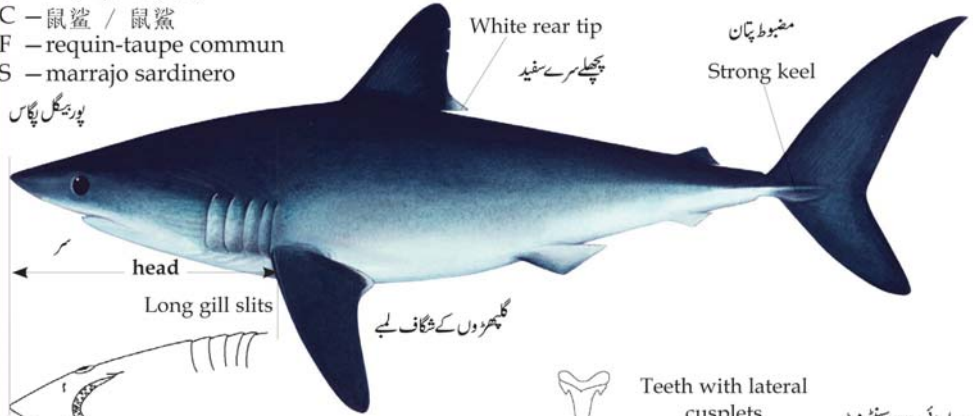
# Porbeagle



*Lamna nasus*

- J – ニシネズミザメ
- C – 鼠鯊 / 鼠鯊
- F – requin-taupe commun
- S – marrajo sardinero

پور بیگل پگاس



White rear tip

پچھلے سرے سفید

منضبوط پتان

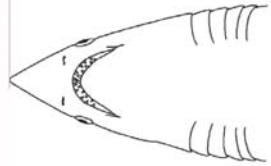
Strong keel

head

Long gill slits

گلپھڑوں کے شکاف لمبے

Teeth with lateral cusplets



Head and snout

pointed

سر اور تھوٹی نوکدار



حد لمبائی: ۳۲۵-سنٹی میٹر

Max. length: 325cm

# Shortfin mako



*Isurus oxyrinchus*

J - バケアオザメ

C - 尖吻鯖鲨 / 長臂灰鯖鯨

F - taupe bleue

S - marrajo dientuso

زمنگر (بلوچی)

آرمنگر (سندھی)



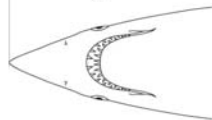
head

Pectoral fins shorter than head

شانی پر سر کے مقابلے میں چھوٹے

Upper and lower lobes of tail nearly the same length

دم کی اوپری اور نچلی لوئیں قدم میں تقریباً برابر



Head conical and snout pointed

سر مخروطی اور تھوٹھی نوکدار



Upper teeth with no jagged edges

اوپری دانت آری نما کناروں کے بغیر

Max. length: 395cm

حد لمبائی: ۳۹۵ سینٹی میٹر

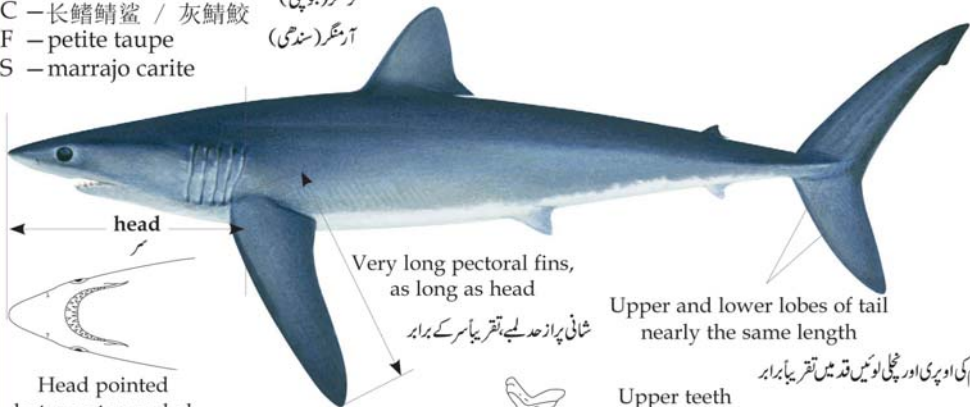
Sharks - with bluish colouring

# Longfin mako

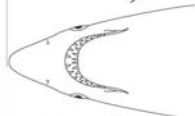


*Isurus paucus*

- J – アオザメ
- C – 长鳍鯖鲨 / 灰鯖鯨 (زمنگر (بلوچی))
- F – petite taupe (آرمنگر (سندھی))
- S – marrajo carite



head



Head pointed but snout rounded

سر نوکیلا مگر تھوٹی گول

Very long pectoral fins, as long as head

شانی پراز حد لمبے تقریباً سر کے برابر

Upper and lower lobes of tail nearly the same length

دم کی اوپری اور چھلی لوئیں قدم میں تقریباً برابر



Upper teeth with no jagged edges

اوپری دانت آری نما کناروں کے بغیر

Max. length: 420cm

حد لمبائی: ۴۲۰ سینٹی میٹر



# Silvertip shark

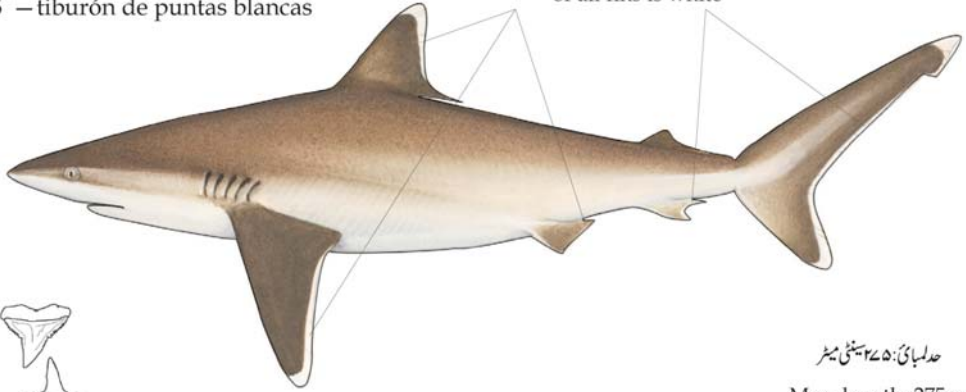
ALS

*Carcharhinus albimarginatus*

- J - ツマジロ  
C - 白边真鲨 / 白边鳍白眼鲛  
F - requin pointe blanche  
S - tiburón de puntas blancas

پروں کے پچھلے کونے (نہ صرف اوپری کنارہ) سفید

The back edge (not only the tips)  
of all fins is white



حد لمبائی: ۲۷۵ سینٹی میٹر

Max. length: 275cm

Sharks – with white tips

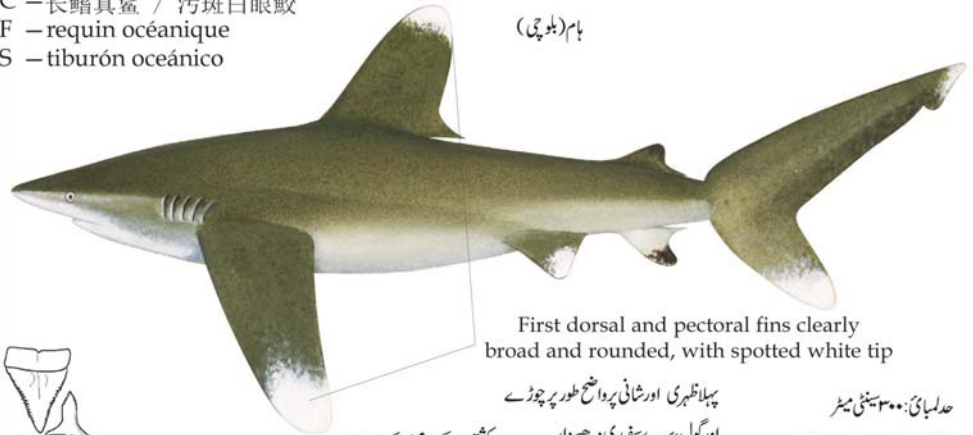
# Oceanic whitetip shark



*Carcharhinus longimanus*

- J – ヨゴレ  
 C – 长鳍真鲨 / 汚斑白眼鯊  
 F – requin océanique  
 S – tiburón oceánico

کنیر (سنگی)  
 ہام (بلوچی)



First dorsal and pectoral fins clearly broad and rounded, with spotted white tip

پہلا ظہری اور ثانی پرواضح طور پر چوڑے اور گول، سرے سفیدی وجہ دار

حد لمبائی: ۳۰۰ سینٹی میٹر

Max. length: 300cm

کشتی پر رکھنے محفوظ کرنے پر پابندی  
 Prohibition of Retention

# Whitetip reef shark

TRB

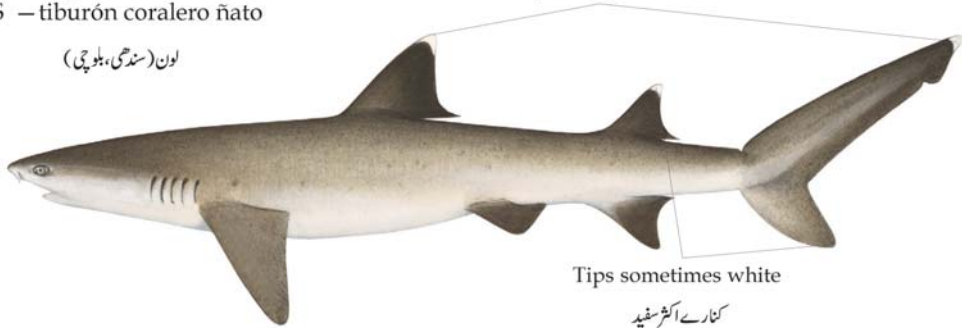
*Triaenodon obesus*

- J - ネムリブカ  
C - 灰三齿鲨 / 鬻鯨  
F - requin corail  
S - tiburón coralero ñato

لون (سندھی، بلوچی)

اوپری کنارے دائی طور پر سفید

Tips always white



Tips sometimes white

کنارے اکثر سفید

حد لمبائی: ۱۷۰ سینٹی میٹر

Max. length: 170cm

# Blacktip shark



*Carcharhinus limbatus*

- J – カマストガリザメ  
C – 黑梢真鲨 / 黑邊鰭白眼鯊  
F – requin bordé  
S – tiburón macuira

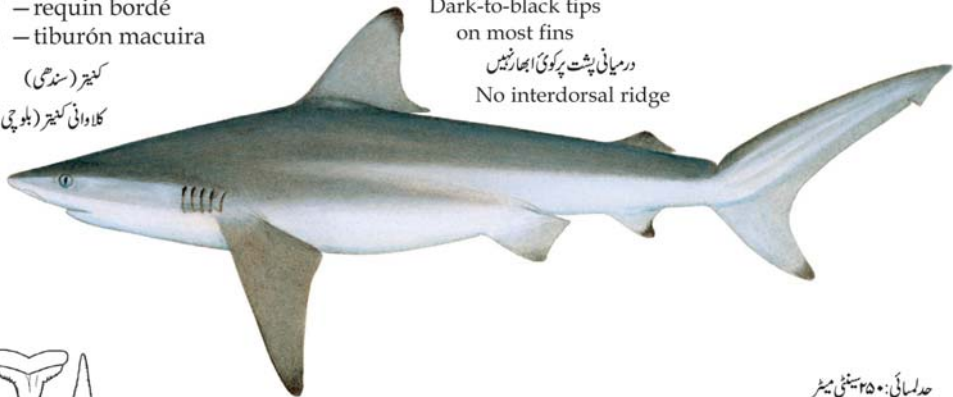
کنیتر (سندھی)  
کلاوانی کنیتر (بلوچی)

تقریباً تمام پر گہرے سیاہ

Dark-to-black tips  
on most fins

درمیانی پشت پر کوئی ایسا رینج

No interdorsal ridge



Narrow-cusped serrated  
teeth

تنگ کنگرہ دانت آری نما

حد لمبائی: ۲۵۰ سینٹی میٹر

Max. length: 250cm

# Bull shark



*Carcharhinus leucas*

- J - オオメジロザメ  
C - 公牛鯊 / 公牛白眼鯊  
F - requin-bouledogue  
S - tiburón sarda  
دروک

Stocky to very heavy body جسم بھاری اور گھٹا ہوا

درمیانی پشت پر کوئی ابھار نہیں

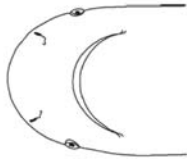
No interdorsal ridge



پروں کے کونے سیاہی  
مائل مگر زیادہ گہرے نہیں

Fins with dusky tips but  
not heavily marked

Large angular  
pectoral fins بازو لمبے اور خم دار



مٹاٹ نمادانت چوڑے اور آری نما  
broadly triangular  
serrated upper teeth

حد لمبائی: ۳۳۰-۳۴۰ سینٹی میٹر

Max. length: 340cm

# Grey reef shark

AML

*Carcharhinus amblyrhynchos*

- J – オグロメジロザメ  
 C – 黒尾真鲨 / 黒印白眼鯊  
 F – requin dagsit, gris de récif  
 S – tiburón de arrecifes

کالی تلی (سندھی)  
 کسی (بلوچی)

Sometimes white-edge کبھی کبھی سفید کنارے

درمیانی پشت پر کوئی ابھار نہیں

No interdorsal ridge

Broad black posterior margin of caudal fin

دبئی پر کے کنارے وسعت میں کالے

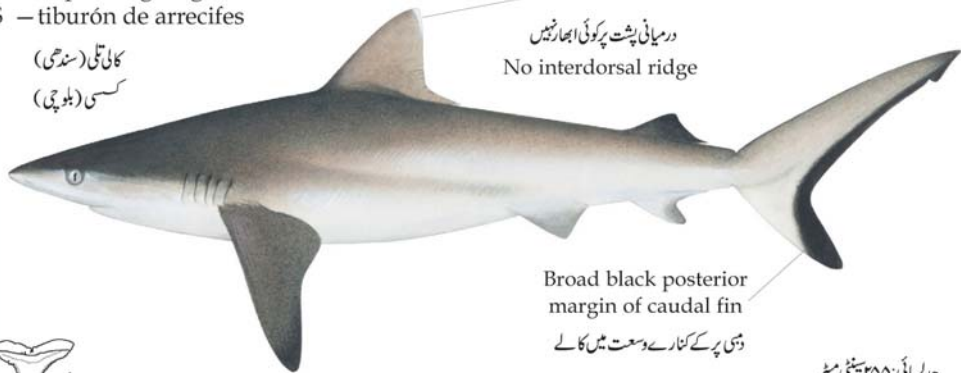
حد لمبائی: ۲۵۵ سینٹی میٹر

Max. length: 255cm



narrow-cusped serrated  
 teeth in both jaws

دونوں جہڑوں میں ننگ آری نما کنگرہ دار دانت



# Silky shark

FAL

*Carcharhinus falciformis*

J - クロトガリザメ

C - 鎌状真鲨 / 平滑白眼鯊

F - requin soyeux

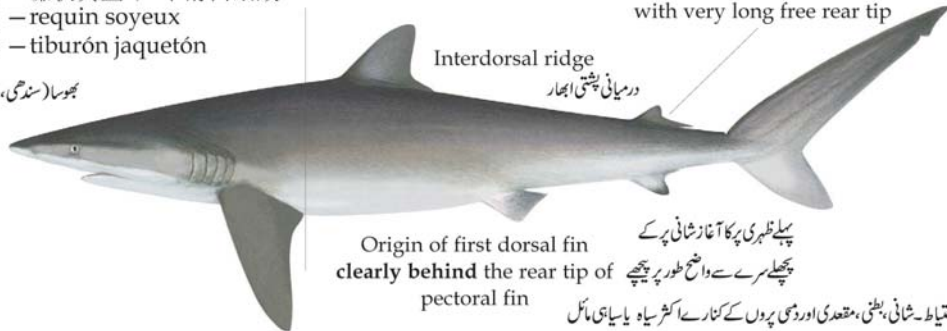
S - tiburón jaquetón

بھوسا (سندھی، بلوچی)

دوسرے ظہری پر کا سر لمبا، جس کا کنارہ الگ  
Very low second dorsal fin  
with very long free rear tip

Interdorsal ridge

درمیانی پشتی اجمار



پہلے ظہری پر کا آغاز شانی پر کے  
پچھلے سرے سے واضح طور پر پیچھے  
Origin of first dorsal fin  
clearly behind the rear tip of  
pectoral fin

احتیاط - شانی، پشتی، متعدد اور دومی پروں کے کنارے اکثر سیاہ یا سیاہی مائل

**Beware:** pectoral, ventral, anal and caudal fins  
often with dark or dusky tips

گہرے پانیوں میں بہت عام

Very common in offshore fisheries

Max. length: 330cm

حد لمبائی: ۳۳۰ سینٹی میٹر



# Blacktip reef shark

BLR

*Carcharhinus melanopterus*

- J – ツマグロ  
C – 乌翅真鲨 / 污翅白眼鲛  
F – requin pointes noires  
S – tiburón de puntas negras

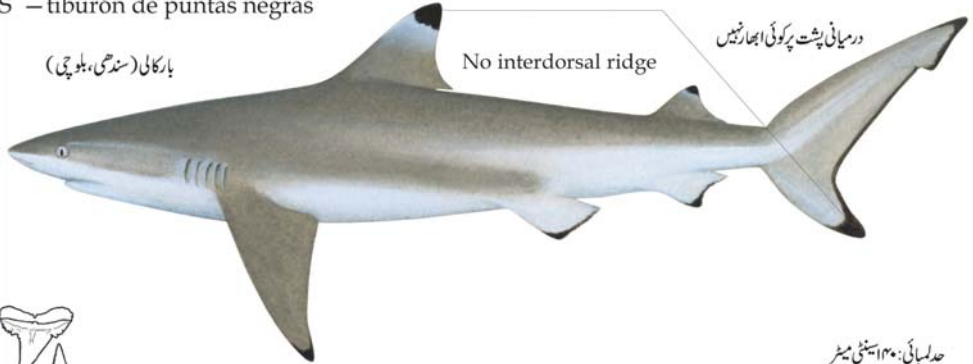
بارکالی (سندھی، بلوچی)

کالے نشان پہلے ظہری پر کے سرے اور دم کی لو پر واضح طور پر موجود

Distinct black markings at the tip of the first dorsal fin and bottom lobe of tail

درمیانی پشت پر کوئی ابھار نہیں

No interdorsal ridge



حد لمبائی: ۱۴۰ سینٹی میٹر

Max. length: 140cm

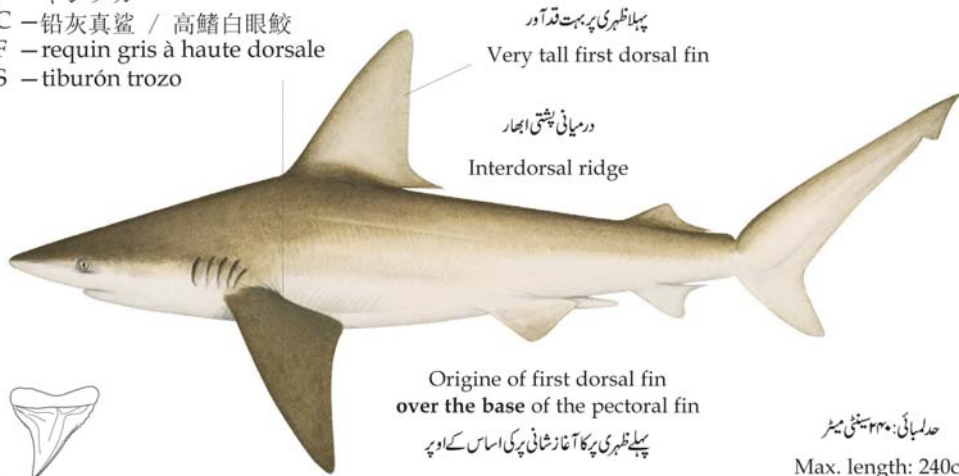


# Sandbar shark



*Carcharhinus plumbeus*

- J - ヤジブカ  
C - 铅灰真鲨 / 高鳍白眼鲛  
F - requin gris à haute dorsale  
S - tiburón trozo



پہلا ظہری پر بہت قد آور

Very tall first dorsal fin

درمیانی پشتی اجمار

Interdorsal ridge

Origine of first dorsal fin  
over the base of the pectoral fin

پہلے ظہری پر کا آغاز شانی پر کی اساس کے اوپر

حد لمبائی: ۲۴۰ سینٹی میٹر

Max. length: 240cm

# Copper shark (bronze whaler)

BRO

*Carcharhinus brachyurus*

- J – クロヘリメジロザメ  
C – 短尾真鲨 / 短尾白眼鯊  
F – requin cuivre  
S – tiburón cobrizo

درمیانی پشت پر کوئی ابھار نہیں

No interdorsal ridge



کانسی سے زیتونی خاکستری رنگ اوپر اور سفید نیچے

Bronze to olive grey above, white below.  
Most fins with inconspicuous darker edges



Upper teeth with a  
characteristic hook  
shape

اوپر والے دانت مخصوص آنکڑے کی شکل

حد لمبائی: ۲۹۵ سینٹی میٹر

Max. length: 295cm

# Bignose shark



*Carcharhinus altimus*

J - ハビレ

C - 高翅真鲨 / 大鼻白眼鯊

F - requin babosse

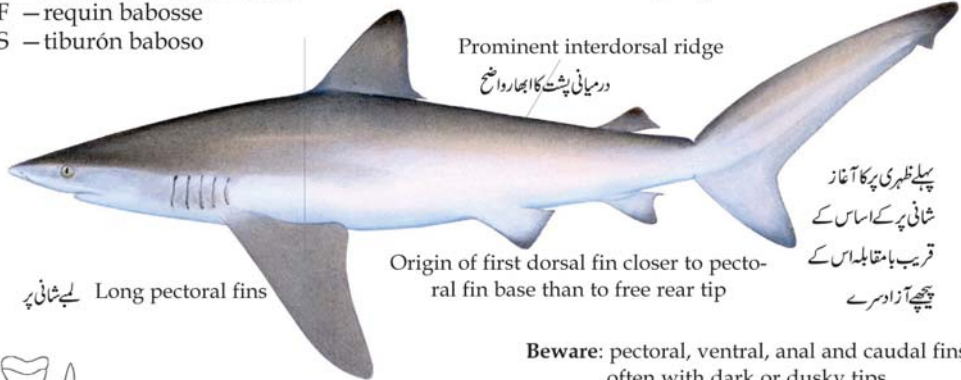
S - tiburón baboso

پہلا ظہری پر قدرے بلند

First dorsal fin relatively high

Prominent interdorsal ridge

درمیانی پشت کا ابھارا واضح



پہلے ظہری پر کا آغاز

شانی پر کے اساس کے

قریب با مقابلہ اس کے

پیچھے آزاد سرے

Origin of first dorsal fin closer to pectoral fin base than to free rear tip

لبے شانی پر Long pectoral fins

**Beware:** pectoral, ventral, anal and caudal fins often with dark or dusky tips



Upper teeth serrated without cusplets

اوپر والے دانت آری نما اور آنکڑے کے بغیر

احتیاط - شانی، بطنی، مقعدی اور ذہنی پر

اکثر کالے یا سیاہی مائل

Max. length: 285cm

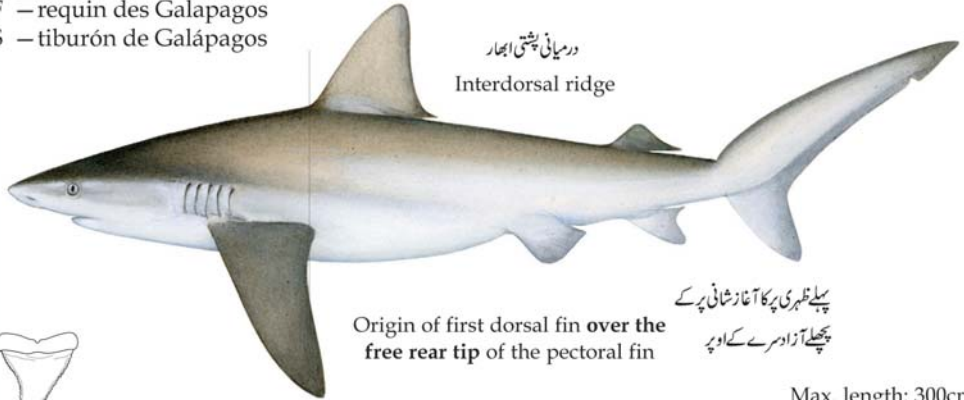
حد لمبائی: ۲۸۵ سینٹی میٹر

# Galapagos shark



*Carcharhinus galapagensis*

- J –ガラパゴスザメ
- C –直翅真鯊 / 直翅真鯊
- F –requin des Galapagos
- S –tiburón de Galápagos



درمیانی پشتی اہمار

Interdorsal ridge

پہلے ظہری پر کا آغاز شانی پر کے

پچھلے آزاد سرے کے اوپر

Origin of first dorsal fin over the free rear tip of the pectoral fin

Max. length: 300cm

Beware: Galapagos and Dusky sharks are very similar

احتیاط - Dusky اور Galapagos منکر بہت زیادہ مشابہہ

حد لمبائی: ۳۰۰ سینٹی میٹر

# Dusky shark

DUS

*Carcharhinus obscurus*

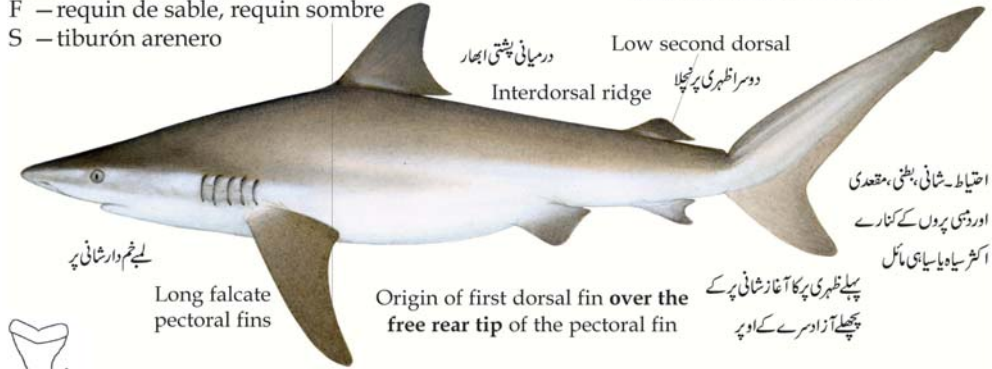
J - ドタブカ

C - 灰真鲨 / 灰色白眼鲛

F - requin de sable, requin sombre

S - tiburón arenero

**Beware:** pectoral, ventral, anal and caudal fins often with dark or dusky tips



احتیاط - شانی، پشتی، متعدی اور دہسی پروں کے کنارے اکثر سیاہ یا سیاہی مائل

پہلے ظہری پر کا آغاز شانی پر کے پچھلے آزاد سرے کے اوپر

Long falcate pectoral fins

Origin of first dorsal fin over the free rear tip of the pectoral fin



Broad triangular serrated upper teeth

Max. length: 365cm

چوڑے نیگوئے آری نما اوپری دانت

**Beware:** Galapagos and Dusky sharks are very similar

احتیاط - Galapagos اور Dusky منگر بہت زیادہ مشابہہ

حد لمبائی: ۳۶۵ سینٹی میٹر

Sharks - with grey colouring

# Tiger shark

TIG

*Galeocerdo cuvier*

- J – イタチザメ  
C – 鮫 / 鮫  
F – requin-tigre  
S – tintorera tigre

ایاں منگر (سندھی)  
نرمانی (بلوچی)

گہری شیرجیسی دھاریں جو عمر کے ساتھ ہلکے پڑ جاتے ہیں

Dark, tiger-stripe markings  
that may be faded in adults



Upper teeth with jagged edges  
and very characteristic shape

اوپری دانت کے کنارے آری نما اور بہت مخصوص شکل کے

حد لمبائی: ۶۰۰ سینٹی میٹر

Max. length: 600cm

# Cookie cutter shark

ISB

*Isistius brasiliensis*

- J - ダルマザメ  
C - 雪茄达摩鲨 / 雪茄鮫  
F - squallet féroce  
S - toollo cigarro

پہلا نظری اور شقی پرکانی پیچھے

First dorsal and pelvic fins way back



Dark ring near gills

گھمراؤوں کے قریب گہرا حلقہ

No anal fin

مقعدی پر نہیں

حد لمبائی: ۵۰ سینٹی میٹر

Max. length: 50cm

Sharks – with grey colouring

# Bigeye sand tiger shark



*Odontaspis noronhai*

- J – بیگ آئی ساند ٹائیگر
- C – 大眼砂锥齿鲨 / 大眼砂锥齿鲨
- F – requin noronhai
- S – solrayo ojigrande

Large eyes بڑی آنکھیں



دبئی پرکا اوپری پنکھ نچلے پنکھ سے بہت زیادہ لمبا

Upper lobe of tail much longer than lower lobe

قدرے بڑی، پیدائش کے وقت جسامت ۱۳۰ سینٹی میٹر سے زیادہ

Relatively large species  
Size at birth > 120 cm

حد لمبائی: ۳۶۰ سینٹی میٹر

Max. length: 360cm



Upper teeth  
without jagged edges  
and 3-pointed ends

اوپری دانت بغیر آری نما کناروں کے اور تین نوکیلے سرے



# Crocodile shark



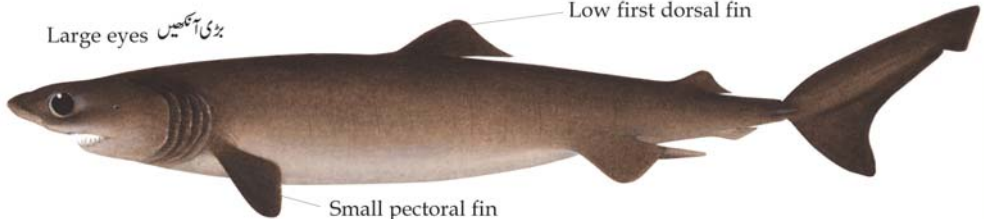
*Pseudocarcharias kamoharai*

- J - ミズワニ  
C - 鰐鲨 / 蒲原氏擬錐齒鯊  
F - requin-crocodile  
S - tiburón cocodrilo

پہلا نظہری پر پست

Low first dorsal fin

Large eyes بڑی آنکھیں



Small pectoral fin

شانی پر چھوٹے



اوپری دانت بغیر آری نما کناروں کے

Upper teeth  
with no jagged edges

حد لمبائی: ۱۲۰ سینٹی میٹر

Max. length: 120cm

# Basking shark

BSK

*Cetorhinus maximus*

- J - ウバザメ  
 C - 姥鲨 / 象鯨  
 F - pèlerin  
 S - peregrino

Massive gill slits that go almost all the way around the head

گھمردوں کے شگاف ضخیم جو کہ سر کو اطراف سے گھیرے ہوئے



Very small teeth

دانت بہت چھوٹے

حد لمبائی: ۱۰۰۰ استینٹی میٹر Max. length: 1000cm

# Whale shark



*Rhincodon typus*

J - ジンベエザメ

C - 鲸鲨 / 鲸鲨

F - requin-baleine

S - tiburón bellena جسم کے گرد ابھار با آسانی نظر آتے ہیں

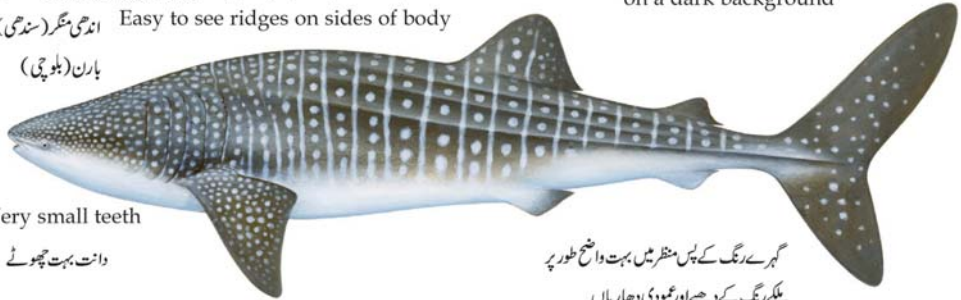
Easy to see ridges on sides of body

بارن (بلوچی)

A very clear pattern of light spots and vertical stripes on a dark background

Very small teeth

دانت بہت چھوٹے



گہرے رنگ کے پس منظر میں بہت واضح طور پر

پتکے رنگ کے دھبے اور عمودی دھاریاں

حد لمبائی: ۱۳۰۰ سینٹی میٹر

Max. length: 1200cm

Large Sharks

# Megamouth shark



*Megachasma pelagios*

J - 메가마우스잠

C - 大口鲨 / 巨口鲨

F - requin grande gueule

S - tiburón bocudo

Last two gill openings over  
pectoral-fin bases

گھمڑوں کے آخری دو شگاف شانی پر کے اساس کے اوپر

Small eyes

چھوٹی آنکھیں

Large terminal mouth that  
extends behind the eyes

Globulous head with  
thick lips

سرے پر موجود وسیع منہ جس کا پھیلاؤ آنکھ کے پیچھے تک

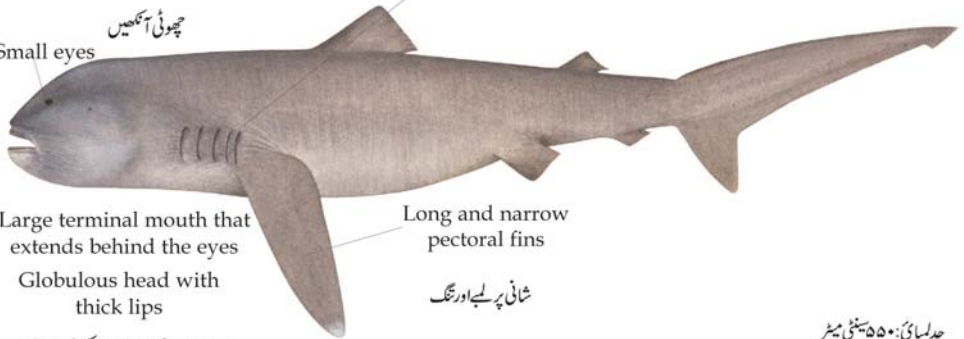
گردی سر پہ دبیر ہونٹ

Long and narrow  
pectoral fins

شانی پر لمبے اور تنگ

حد لمبائی: ۵۵۰ سینٹی میٹر

Max. length: 550cm



# Great white shark



*Carcharodon carcharias*

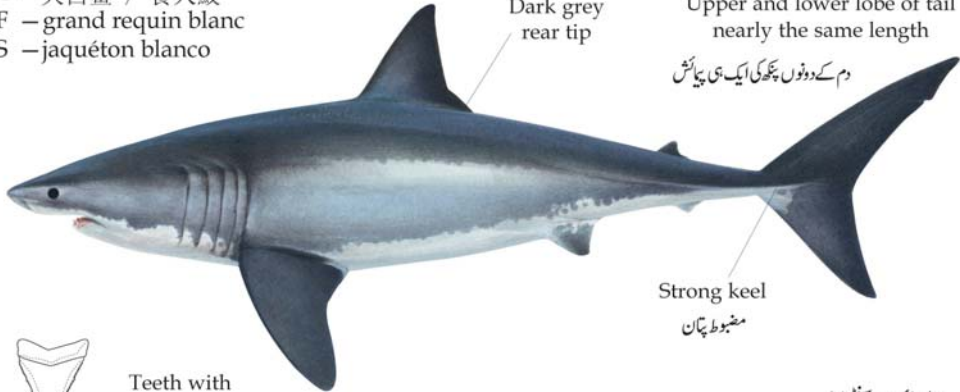
- J - ホオジロザメ
- C - 大白鯊 / 食人鯊
- F - grand requin blanc
- S - jaquéton blanco

پچھلا سرا گہرا خاکستری

Dark grey  
rear tip

Upper and lower lobe of tail  
nearly the same length

دم کے دونوں پتھکے کی ایک ہی پیمائش



Strong keel

مضبوط پٹھان



Teeth with  
jagged edges

دانتوں کے کنارے آری نما

حد لمبائی: ۶۰۰ سینٹی میٹر

Max. length: 600cm

Large Sharks

# Manta ray

کاروئج (سندھی، بلوچی)

RMB

*Manta birostris*

- J - オニイトマキエイ  
 C - 双吻前口蝠鲼 / 鬼蝠魟  
 F - mante géante, manta  
 S - manta gigante

Terminal mouth

منہ کے پے

White shoulder markings

شانوں پر نمایاں سفید دھبے

Long head fins

سر کے پر لے

Distinctive black marking on 5th gill slits

گھبھروے کے پانچویں

شگاف پر نمایاں

کالے دھبے

Usually black shaded trailing edge

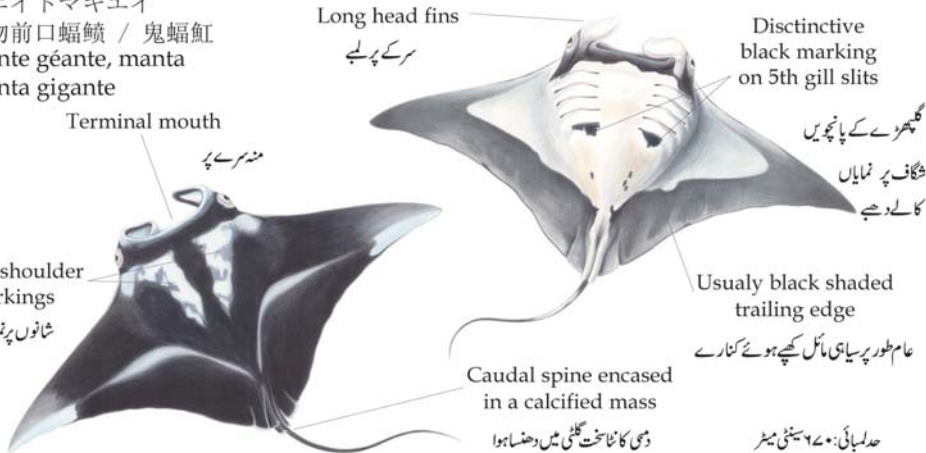
عام طور پر سیاہی مائل کپھے ہوئے کنارے

Caudal spine encased in a calcified mass

دھبی کا ناسخت گٹھی میں دھنسا ہوا

حد لمبائی: ۶۷۰ سینٹی میٹر

Max. width: 670cm



# Alfred manta

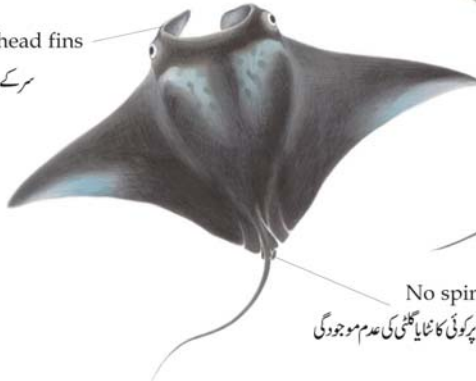


*Manta alfredi*

- J - نانヨウマンタ  
C - 鬼蝠魟 / 小鬼蝠魟 (کارونج (سندھی، بلوچی)  
F - manta de récif  
S - manta de arrecife

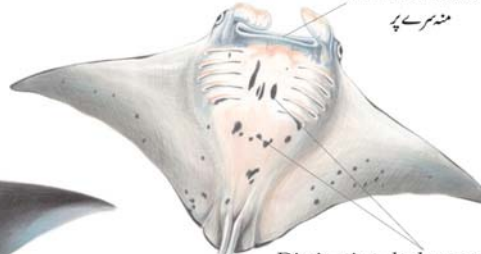
Long head fins

سر کے پر لے



Terminal mouth

منہ سرے پر



Distinctive dark spots across the posterior half of the body and between gill slits

گھمڑوں کے شکاف کے درمیان اور جسم کے پچھلے نصف پر مخصوص کالے نشان

No spine or calcified mass

دم پر کوئی کانٹا یا گلیٹی کی عدم موجودگی on tail

Max. width: 550cm

حد لمبائی: ۵۵۰ سینٹی میٹر

# Spinetail mobula (Japanese devilray)

RMJ

کارونج (سندھی، بلوچی)

*Mobula japonica*

J - イトマキエイ

C - 日本蝠鯨 / 日本蝠魞

F - diable du Japon

S - manta de agujón

Distinctive ridge

واضح اجھار

ظہری پر کاسر اسفید

Dorsal fin with  
white tip

زندہ حالت میں دونوں آنکھوں کے درمیان کالے رنگ کی لمبی دھاری

When alive, large dark band which stretches from eye to eye



سر کے پتکے چھوٹے

Ventral mouth

Slit-like spiracles above  
margin of pectoral fin

شگاف نما تنفسے ثانی پر کے اوپری کنارے پر

دم پر کاٹنا

Caudal spine

Very long tail

بہت لمبی دم

Max. width: 310cm

حد لمبائی: ۳۱۰ سینٹی میٹر



# Smoothtail mobula (Bentfin devilray)



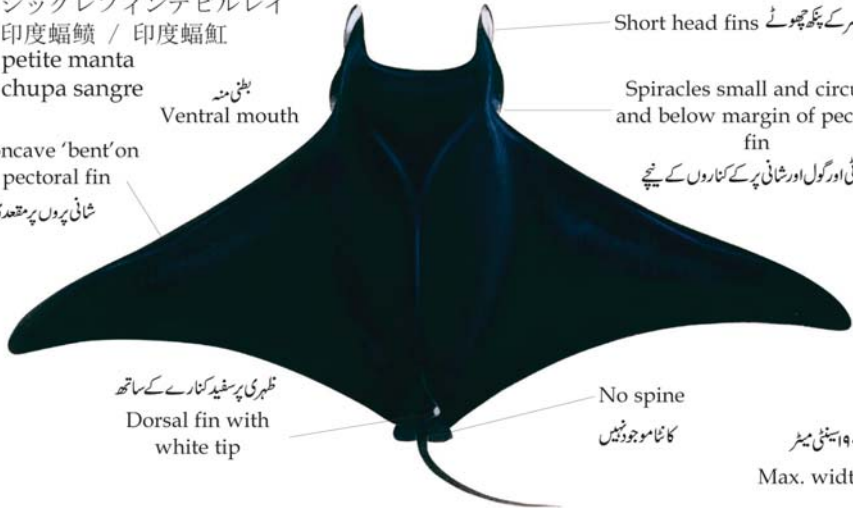
کارونج (سندھی، بلوچی)

*Mobula thurstoni*

- J - シックレフィンデビルレイ
- C - 印度蝠鯨 / 印度蝠魟
- F - petite manta
- S - chupa sangre

بطنی منہ  
Ventral mouth

Concave 'bent' on  
pectoral fin  
شانسی پروں پر مقعدی خم



سر کے چکھ چھوٹے  
Short head fins

Spiracles small and circular  
and below margin of pectoral  
fin

ناک چھوٹی اور گول اور شانسی پر کے کناروں کے نیچے

ظہری پر سفید کنارے کے ساتھ  
Dorsal fin with  
white tip

No spine  
کانا مامو جو نہیں

حد لمبائی: ۱۹۰ سینٹی میٹر

Max. width: 190cm

# Longhorned mobula



(Pygmy devilray) کارونج (سندھی، بلوچی)

*Mobula eregoodootenkee*

J - スティングレスデビルレイ

C - 短尾蝠鯐 / 短尾蝠魛

F - diable pygmée

S - diablo pigmeo

پھیلے کنارے گہرے کستھی رنگ کی پٹی کے ساتھ

Dark brown strip  
along leading edge

بطنی منہ  
Ventral mouth

کانٹا موجود نہیں  
No spine

سر کے پتکے چھوٹے  
Short head fins

Spiracles small and circular  
and below margin of pectoral  
fin

ناک چھوٹی اور گول اور شانی پر کے کناروں کے نیچے

ظہری پر سیاہ

Black dorsal fin

حد لمبائی: ۱۰۰ سینٹی میٹر

Max. width: 100cm

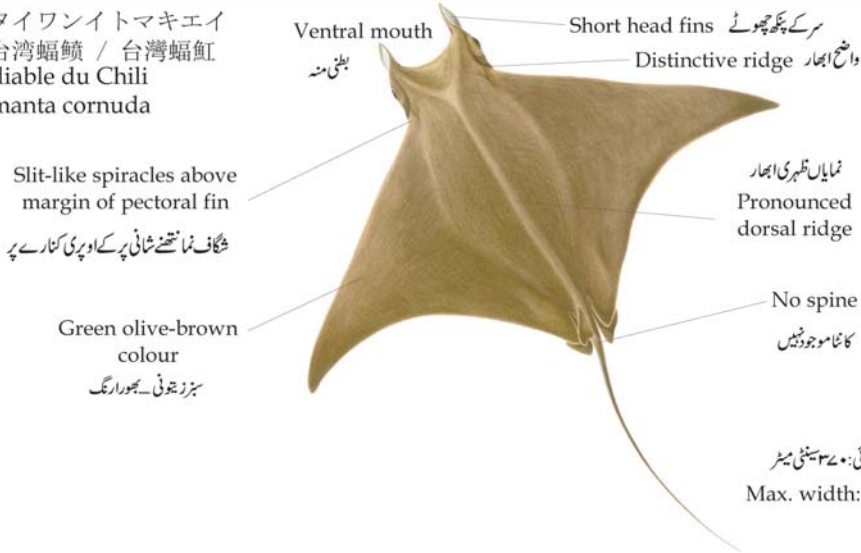


# Chilean devilray (Sicklefin devilray)



*Mobula tarapacana*

- J - 台湾蝠鯨 / 台灣蝠鯨  
C - 台湾蝠鯨 / 台灣蝠鯨  
F - diable du Chili  
S - manta cornuda



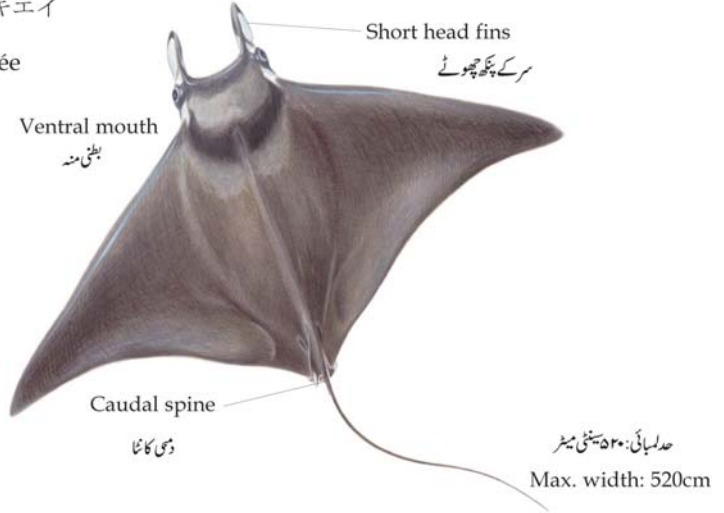
# Devil fish



*Mobula mobular*

- J - タイセイヨウイトマキエイ  
 C - 蝠鲼 / 蝠魟  
 F - diable de Méditerranée  
 S - manta mobula

کارونج (سندھی، بلوچی)



# Pelagic stingray

PLS

*Pteroplatytrygon violacea*

- J -カラスエイ  
C -紫魷 / 紫魷 (پٹن (سندھی، بلوچی)  
F -pastenague violette  
S -raya-látigo violeta

Dark colouration

گہری رنگت



دھی کاٹنا

Caudal spine

شانی پرخم دار

Angular pectoral fins

حد لمبائی: ۸۰ سینٹی میٹر

Max. width: 80cm

Other rays

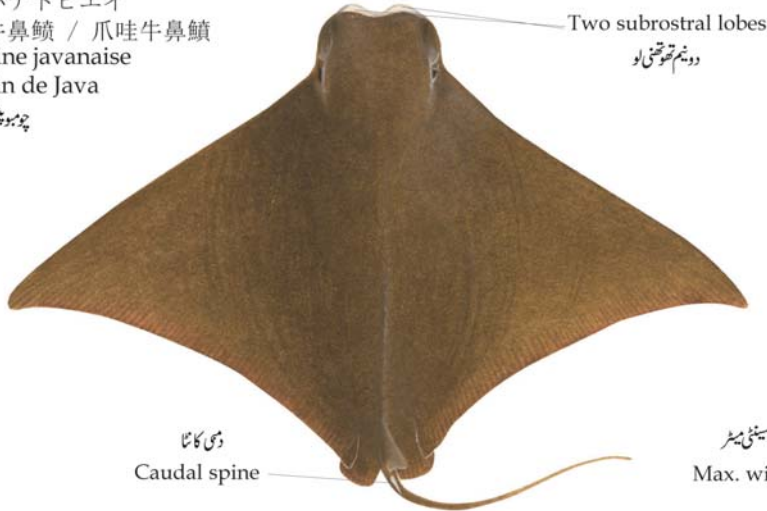
# Flapnose ray

(Javanese cownose ray)



*Rhinoptera javanica*

- J - ウシバナトビエイ  
 C - 爪哇牛鼻鱗 / 爪哇牛鼻鱗  
 F - mourine javanaise  
 S - gabilán de Java  
 چوبوٹن (سندھی، بلوچی)



Two subrostral lobes

دو نیم تھوٹھی لو

دھی کا سنا  
 Caudal spine

حد لمبائی: ۱۵۰ سینٹی میٹر

Max. width: 150cm

## IOTC کی منگرا اور پٹن کے لیے ضروری ہدایات

آپ کی کشتی پر پکڑے جانے والے منگرا اور پٹن کی صحیح شناخت، شامل نسل اور مصدقہ رپورٹ کرنا لازم ہے

درج ذیل وہ اقدامات ہیں جو کہ مہا کی گیرا مشاہدہ کنندہ کو منگرا اور پٹن کے بارے میں IOTC کے Conservation اور Management Measures (CMM) کے تحت لینا ہے۔ (آپ سے سفارش کی جاتی ہے کہ IOTC کی سالانہ تزامیم کی جانچ کرتے رہیں):

۔ سنگل (longline) کشتیوں پر موجود مہا کی گیرا اپنے روزنامے کے ذریعے نیلی منگر (Prionace glauca)، پوربیگل (Lamna nasus)، زمنگر (Isurus spp.)، بحر (Sphymidae) اور دیگر منگر کے شکار کے بارے میں جیسا کہ CMM کے تحت قابل اطلاق ہیں، رپورٹ کریں۔

۔ کٹے (purse seine) کشتیوں پر موجود مہا کی گیرا اپنے روزنامے کے ذریعے انڈمی منگر ابارن (Rhyncodon typus) کے شکار کے بارے میں رپورٹ کریں۔

۔ ماحور (gillnet) کشتیوں پر موجود مہا کی گیرا اپنے روزنامے کے ذریعے نیلی منگر (Prionace glauca)، پوربیگل (Lamna nasus)، زمنگر (Isurus spp.)، بحر (Sphymidae)، انڈمی منگر ابارن (Rhyncodon typus) اور دیگر منگر کے شکار کے بارے میں جیسا کہ CMM کے تحت قابل اطلاق ہیں، رپورٹ کریں۔

۔ کھربا اور رسی (pole and line) کشتیوں، کنڈی (چیردان) یا بام (trolling) کشتیوں پر موجود مہا کی گیرا اپنے روزنامے کے ذریعے منگرا اور پٹن کے شکار کے بارے میں جیسا کہ CMM کے تحت قابل اطلاق ہیں، رپورٹ کریں۔

۔ مشاہدہ کنندہ پر لازم ہے کہ CMM کے تحت قابل اطلاق تمام تعمیلی اور منگرا اور پٹن کے شکار کے بارے میں رپورٹ کریں۔

۔ شکاری کشتیوں پر لازم ہے کہ اپنی شکار تارنے کی پہلی جگہ پر موجود منگر کشتی پر موجود منگروں کے وزن کا ۵ فیصد سے زیادہ نہ ہو۔

۔ ذبی منگر (Alopias spp.) کو کشتی پر موجود رکھنے کی اجازت نہیں، اگر وہ بحر ہند میں پکڑی گئی ہوں اور اس سے متعلق کسی تعمیلی کے بارے میں مہا کی گیرا اور مشاہدہ کنندے پر ان کا اندراج کرنا ضروری

بحر ہند کی میان بحری ماہی گیری کی منگر اڀڳاس کی شناخت

SHARK AND RAY IDENTIFICATION IN INDIAN OCEAN PELAGIC FISHERIES



© Copyright: IOTC and SPC, 2012