



Food and Agriculture
Organization of the
United Nations

இந்தியப் பரொங்கடலின், மாகடல்
மீன்வளங்களில் நீள் மானை அலகா (தலபத்து
வகை மீனினைங்களாை) மீனினைங்களாை
அடயாளம் காணுதல்



iote cloi

Indian Ocean Tuna Commission
Commission des Thons de l'Océan Indien

இந்த அடயையாள அட்டை இந்தியப் பெருங்கடலில் சூரை (டூனா) மீன்பிடிப்புடன் தடர்புடயை நீள் மானை அலகூ மீனினங்கள் பற்றிய ஸுள்ளிவிவரங்களையும் பிபிக்஑்ப்புடும் அளவு பற்றிய தரவுகளையும் மமேப்புத்துவதற்காக இந்து சமுத்திர சூரை மீன்பிடி ஆணகை஑ுழுவினால் (IOTC) தயாரிக்஑்ப்புடுள்ளது. நீள் மானை அலகூ மீனினங்களின் இரூப்பு பற்றிய சிறந்து ஸாரிதல் மற்றும் சிறந்து ஸுள்ளிவிவரங்களகை஑்கண்டூ, பிராந்திய மீன்வள மலோளரகள் இந்த இனங்கள் இந்தியப் பெருங்கடலில் சரியான முறையில் மீன்பிபிக்஑்ப்புடவதகை உறுதி சயெய் மூடியும். பெரும்பாலும் இந்தியப் பெருங்கடலில் உள்ள நீள் மானை அலகூ மீனினங்கள், சூரை மற்றும் சூரை வகயைகை சரேந்து மீனினங்களகை பிபிக்஑ும் கலன்களில் உள்ள மீன்பிபிக்஑்கண்காணிப்பாளர்கள், மாதிரி சகேரிப்பாளர்கள், மீன்பிபி தரேச்சியாளர்கள் மற்றும் பணியாளர்கள் இந்த அட்டகைகளைப் பயன்புத்துவார்கள். மற்ற சாத்தியமான பயனர்களில் மீன்பிபி பயிறசி நிறுவனங்கள் மற்றும் மீன்வர் சமூகங்கள் அடங்கும்.

தளவமபைப்பு: Julien Million. அறிவியல் ஆலசனை: Julien Million (IOTC), Hugues Evano (IFREMER), David Wilson (IOTC). நீள் மானை அலகூ மீன் அடயையாள அட்டயைகை உருவாக்கியமகை஑்காக டாக்டர் Dr. Evgeny Romanov (CAP RUN/ARDA) அவர்களூ஑்கூ எம்மூடயை மனமாரந்து நன்றிகள். விளக்஑்ப்படங்கள் © R.Swainston/anima.net.au.

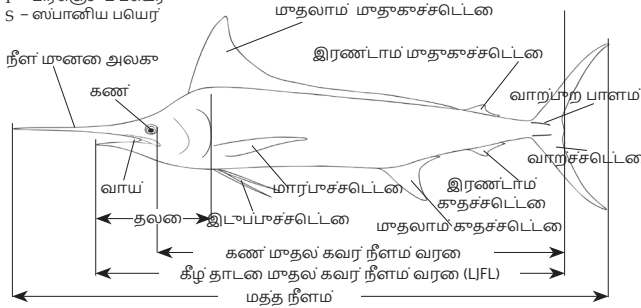
மழிபயெர்ப்பு: National Aquatic Resources Research and Development Agency of Sri Lanka (NARA)

தமிழ் பெயரள உள்ளிடலாம்

FAO

விஞ்ஞான பெயர்

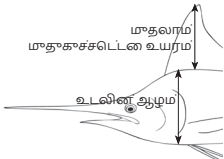
- J - ஜப்பானியப் பெயர்
- C - எளிமையாக்கப்பட்ட சீன / பாரம்பரிய சீனப் பெயர்கள்
- E - ஆங்கிலப் பெயர்
- F - பிரெஞ்சுப் பெயர்
- S - ஸ்பானிய பெயர்



การวัดขนาดที่ใช้สำหรับปลากระโทงแทง

- ความยาวตั้งแต่ซากจรไนรลางถึงส้อมหาง (LJFL)
- ความยาวตั้งแต่ตาถึงส้อมหาง (EFL)

ข้อควรระวัง: ในปลากระโทงแทงจะไม่ใช่ความ ยาวตลอดตัวในการเก็บข้อมูล และในกรณีจะใช้เพื่อ วิจัยประมงควรใช้ ภาพประกอบ



இந்த அட்டையை எப்படிப் பயன்படுத்தலாம்?

ஒவ்வொரு அட்டையிலும் உள்ளடங்கியிருப்பவை

- இனத்தின் விஞ்ஞான பெயர் மற்றும் ஆங்கிலம், பிரெஞ்சு, ஸ்பானிய, ஜப்பானிய, பாரம்பரிய மற்றும் எளிமையாக்கப்பட்ட சீன மழிகளில் அதன் பதுவான பெயர்கள்
- அதன் FAO குறியீடு
- இனங்களின் விளக்கப்படங்களுடன் சில தனித்துவமான அம்சங்கள்
- அதன் அதிகபட்ச மத்த நீளம் (Max. TL)

கலசைச்சல்

- வாற்பாற பாளம்: சதைப்பற்றுள்ள மாகு; பதுவாக வால் மாற்பாறத்தண்டின் மீது தோல் மடிப்பா தடர்ந்திராக்காம். சிபிடே-வாக்கா பெரிய நுடத்தரமான வாற்பாற பாளம் இராப்பதோடும், இஸ்பியோபோரிடே-ஜ பறுத்தவரலா, வால் மாற்பாறத்தண்டின் மயைத்தில் ஒரு ஜோபி வாற்பாற பாளங்கள் இராக்காம்.

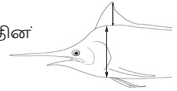
கரூப்ஔ கப்பரன்



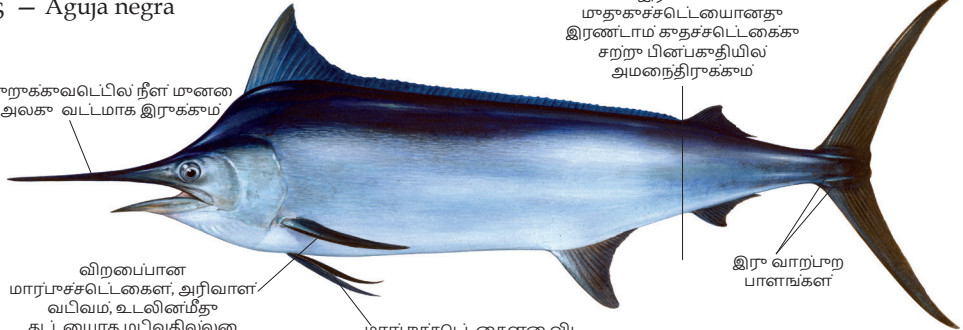
Makaira indica

- J –シロカジキ
C –印度枪鱼 / 立翅旗魚
E – Black marlin
F –Makaire noir, marlin noir
S – Aguja negra

஡ாதலா஡் ஡ாதுகாப்புற ஁யர஡் = ஁டல் ஁ழத்தின்
1/2 ஁ல்லது ஁தற்கு஡் காறவை



காறுக்குவடடில் நீள் ஡ானை
஁லகா வடட஡ாக இரூக்க஡்



இரண்ட஡்
஡ாதுகாச்சடடையானது
இரண்ட஡் காதுச்சடடகைகா
சற்று பின்பகாதிடில்
஁஡நைதிரூக்க஡்

இரூ வாற்புற
பாளங்கள்

இறசைசி ச஡஡்பல் நிறததுக்க஡்
வடுண்஡நை நிறததுக்க஡் இடபைபடடது

விறபைபான
஡ார்புச்சடடகைகள், ஁ரிவாள்
வபிவ஡், ஁டலின஡ீது
தடடயைக ஡பிவதில்லை

஡ார்புச்சடடகைளை விட
இட஡்புச்சடடடகை காடடயைானவை

஁திகபடச TL: 460 ச஡஡ீ.

நீல கப்பரன்

BUM

Makaira nigricans

சில பாகுபாட்டியலில் இந்திய-பசிபிக் நீல கப்பரன் (*Makaira mazara*) எனவும் அழகைகப்பட்கிறது

- J - クロカジキ
C - 蓝枪鱼 / 黑皮旗魚
E - Blue marlin
F - Makaire bleu, marlin bleu
S - Aguja azul

மாதலாம் மாதாகுப்புற உயரம் = உடல்
ஆழத்தின் 1/2 அல்லது 3/4 பகாதி

இரண்டாம்
மாதாகுச்சுட்டையானது
இரண்டாம் காதுச்சுட்டைக்கா
சற்று பின்பகாதியில்
அமனைந்திருக்காம்

இரண்டு வாற்புற
பாளங்கள

காறுக்காவெட்டில்
நீள் மானை அலகா
வட்டமாக இராக்காம்

மார்புச்சுட்டைகள் நீண்டதாகவாம்
காறுகியதாகவாம், ஏறக்காறயை
நரோனதாகவாம், உடலினமீது தட்டயாக
மபிந்தாம் இராக்காம்

மார்புச்சுட்டைகளைவிட
இடப்புச்சுட்டை
காட்டயானவளை

இறசைசி சாம்பல் நிறத்தாக்காம்
வண்ணை நிறத்தாக்காம்
இடபைபட்டது

அதிகபட்ச TL: 430 சமீ.

கோடூள்ள கப்பரன்



Tetrapturus audax

J - マカジキ

C - 条纹四鳍旗鱼 / 紅肉旗魚

E - Striped marlin

F - Marlin rayé

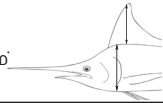
S - Marlin rayado

நீண்ட, மெல்லிய, கூர்மையான
நீள் முனை அலகானது
காறுக்குவெட்டில் வட்டமாக
இருக்கும்

நீண்ட இடம்பூச்செட்டை,
ஏறக்கூறையை மார்பூச்செட்டைக்கு
ஒத்த நீளமுடையதாக காணப்படும்

அதிகபட்ச TL: 340 சமீ

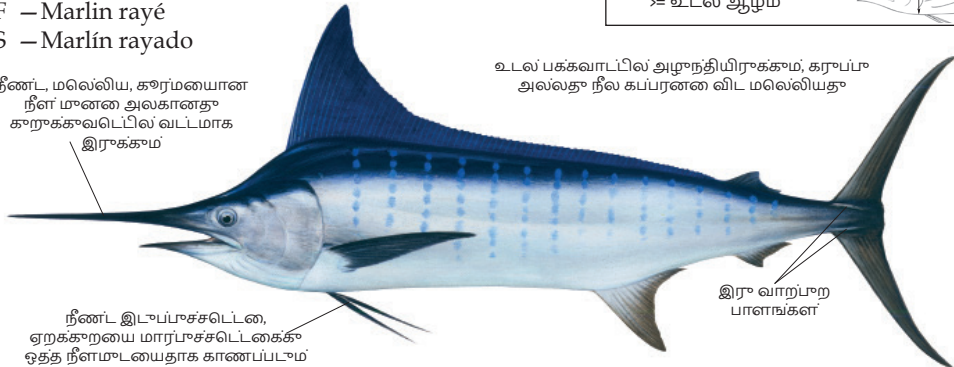
மாதலாம்
மாதுகுப்பூற உயரம்
>= உடல் ஆழம்



உடல் பக்கவாட்டில் அழுந்தியிருக்கும், கரூப்பூ
அல்லது நீல கப்பரனை விட மெல்லியது

இரூ வூறூற
பூளூங்கூ

இறசூசி இளஞ்சூவூபூ நூறதூகூகூம்
ஆரஞ்சூ நூறதூகூகூம் இடபூபூட்டூ



ஈட்டியூர் மீன்

SSP

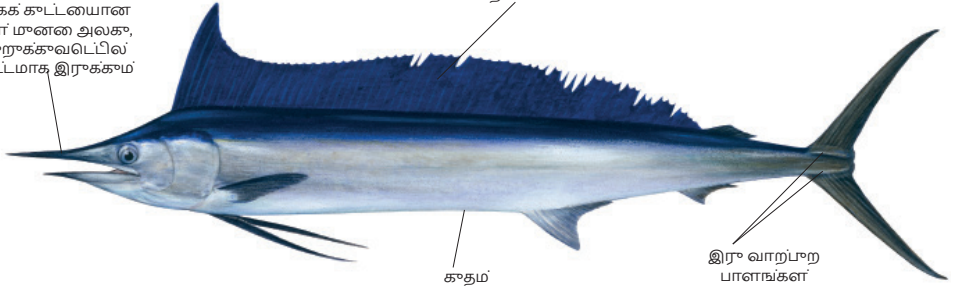
Tetrapturus angustirostris

- J - フウライカジキ
C - 小吻四鰭旗魚 / 小吻四鰭旗魚
E - Shortbill spearfish
F - Makaïre à rostre court, lancier
S - Marlín trompa corta

நீண்ட மலெரிந்த உடல்

மிகக் கூட்டையான
நீள் மானை அலகு,
கூறுக்காவடையில்
வட்டமாக இருக்காம

நீட்சியூடையே
மாதுகூச்சட்டை



அதிகபட்ச TL: 230 சமீ

இந்திய-பசுபிக் மயில் மீன் (தளபத்து மீன்)

SFA

Istiophorus platypterus

J – バシヨウカジキ

C – 平鳍旗鱼 / 雨傘旗魚

E – Indo-Pacific sailfish

F – Voilier indo-pacifique

S – Pez vela del Indo-Pacífico

உடல் பக்கவாட்டில் அழுந்தியிருக்காம

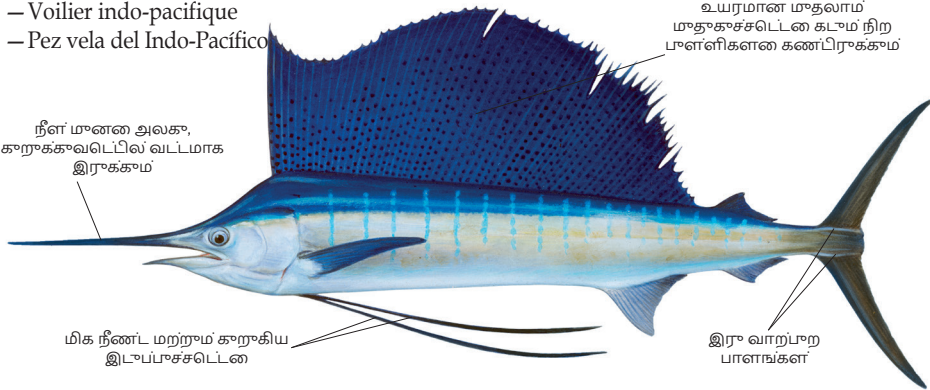
உயரமான மாதலாம்
மாதுகாச்சுடெட்கை கடும் நிற
புள்ளிகளை கண்பிரக்காம

நீள் மானை அலகை,
காறுகாவெட்டில் வட்டமாக
இருக்காம

மிக நீண்ட மற்றும் காறுகிய
இடப்பாச்சுடெட்கை

இரு வாற்புற
பாளங்கள்

அதிகபட்ச TL: 320 சமீ



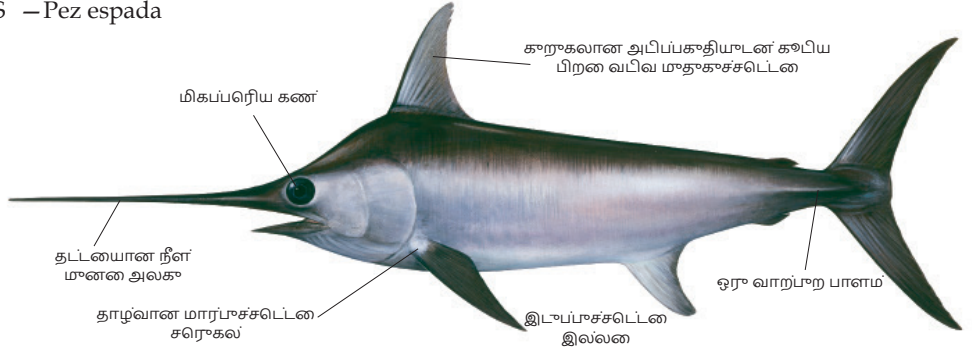
வாள மீன்

SWO

Xiphias gladius

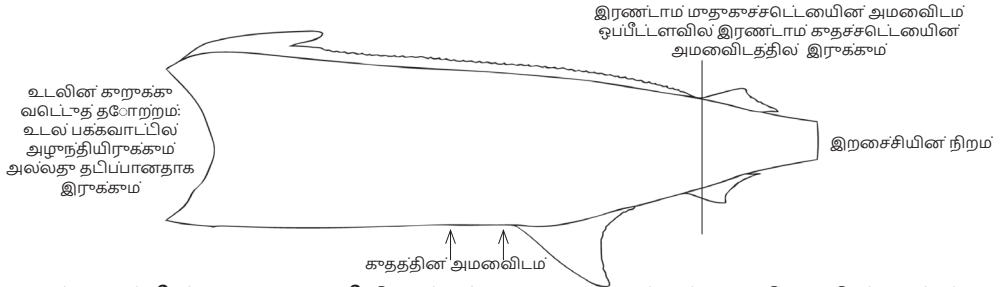
- J -メカジキ
- C - 剑鱼 / 劍旗魚
- E - Swordfish
- F - Espadon
- S - Pez espada

கவனம்: சிறிய வாள மீனுக்கு
நீண்ட மாதாகுச்செட்டை அடிப்பகுதி
காணப்படும்



அதிகபட்ச TL: 450 சமீ

மாழாமயைான நீள் மானை அலகா மீனினை அடயைாளம் காணுதல்



பரொம்பாலும் நீள் மானை அலகா மீனினைங்கள்:மாழாமயைாக மற்றும் உறளை நிலயைில் இறக்கப்ப்டும்:

- தலலை, வாலல், இடூப்பூ மற்றும் மாார்பூச்செட்டகைள் வடெட்டப்பட்டிரூக்கூம்
- மாதலாம் மாதாகுச்செட்டகை மபிந்திரூக்கூம்

பினவரூம் அடயைாள அம்சங்களில் கவனம் செலுத்துங்கள்:

- மாதலாம் மாதாகுச்செட்டகையின் நீளம் உடல் ஆழத்தகை ஒத்திரூக்கூம் (மாபிந்தால)
- கரூப்பூ கப்பரனிலிரூந்து நீல அல்லது ககூடூள்ள கப்பரனகை வறூபடூத்த இரண்டாம் மாதாகுச்செட்டகையின் அமவைவிடம் ஒப்பீட்டளவில் இரண்டாம் காதச்செட்டகையின் அமவைவிடத்தில் இரூக்கூம்
- உடலின் காறுக்கா வடெடுத் தகூற்றம் (அழுந்தியிரூக்கூம் அல்லது தடிப்பானதாக இரூக்கூம்) மற்றும் இறசைசியின் நிறம் என்பவற்றின் மூலம் ககூடூள்ள கப்பரனிலிரூந்து நீல கப்பரனகை வறூபடூத்தலாம்
- காதத்தின் அமவைவிடத்தகை கண்டூ ஈட்டியூரூ மீனினைகை மற்ற கப்பரனகைள் மற்றும் இந்திய-பசூபிக் மயில் மீனிலிரூந்து வறூபடூத்தி அறியலாம்

நீள் மானை அலகா மீனிளங்கள்(தலபத்து வகை மீனிளங்கள்) துடர்பான IOTC துவேகைள்
உங்கள் மீன்பிடி கலனில் பிபிபட்ட ஓவ்வரூ நீள் மானை அலகா மீனையும்கண்டறிந்து, பதிவசயெது, சரியாக அறிக்கையளிக்கவூம்

பின்வரூவன IOTC பாதுகாப்பு மற்றூம் மலூணம்மை நடவடிக்ககைளூக்கு (CMM) இணங்க நீள் மானை அலகா மீன் துடர்பாக மீனவரகள்/கண்காணிப்பாளரகள் கடைப்பிபிக்க வணூடூம் என எதிர்பாரககப்பூம் நடவடிக்ககைளில் உள்ளடங்கூம். (IOTC-ன் மாற்றங்களை ஆணூடூதரூம் சரிபாரகக பரிந்துரகைகப்பூகிறதூ):

- பரூந்தககூபிய CMM ரகூ இணங்க, நீள் தூண்டல் வலமை மற்றூம் ஊடூ தூண்டல் வலமை மீன்பிடி கலன்களில் உள்ள மீனவரகள், வாளூ மீன் (*Xiphias gladius*), நீல கப்பரன் (*Makaira nigricans*), கரூப்பூ கப்பரன் (*Makaira indica*), கடூள்ள கப்பரன் (*Tetrapturus audax*),இந்திய-பசூபிக் மயில் மீன் (*Istiophorus platypterus*) மற்றூம் ஈட்பியரூ மீன் (*Tetrapturus angustirostris*) ஆகியவற்றின் மீன்பிடிப்பூகளை பதிவூ பூத்தகங்கள் மூலம் தரெரிவிக்க வணூடூம்.
- பரூந்தககூபிய CMM ரகூ இணங்க, வளமை வலமை மற்றூம் கலகைகம்பூ தூண்டல் மீன்பிடி கலன்களில் உள்ள மீனவரகள், நீள் மானை அலகா மீனிளங்கள் பிபிக்கப்பட்டதமை மூபிந்தால் அவற்றின் இனங்கள் அல்லதூ இனககூழூக்களினப்பி மீன்பிடிப்பூகளை பதிவூ பூத்தகங்கள் மூலம் தரெரிவிக்க வணூடூம்.
- பரூந்தககூபிய CMM ரகூ இணங்க, வலி வலமை மீன்பிடி கலன்களில் உள்ள மீனவரகள் வாளூ மீன் (*Xiphias gladius*), இந்திய-பசூபிக் மயில் மீன் (*Istiophorus platypterus*) மற்றூம் பிற நீள் மானை அலகா மீன்கள் பிபிக்கப்பட்டதமை மூபிந்தால் அவற்றின் இனங்கள் அல்லதூ இனககூழூக்களினப்பி மீன்பிடிப்பூகளை பதிவூ பூத்தகங்கள் மூலம் தரெரிவிக்க வணூடூம்.
- பரூந்தககூபிய CMM ரகூ இணங்க, கதைதூண்டல் மீன்பிடி கலன்களில் உள்ள மீனவரகள் கரூப்பூ கப்பரன் (*Makaira indica*), இந்திய-பசூபிக் மயில் மீன் (*Istiophorus platypterus*) மற்றூம் பிற நீள் மானை அலகா மீன்கள் பிபிக்கப்பட்டதமை மூபிந்தால் அவற்றின் இனங்கள் அல்லதூ இனககூழூக்களினப்பி மீன்பிடிப்பூகளை பதிவூ பூத்தகங்கள் மூலம் தரெரிவிக்க வணூடூம்.

வளெரிநாட்டு மீன்வள கூட்டுத்தாபன அறக்கட்டளாை ஜப்பான் (Overseas Fishery Cooperation Foundation JAPAN, OFCF JAPAN)
வழங்கிய நிதி உதவியின் மூலம் இந்த வளெரியீட்டு சாத்தியமானது.

மலேதிக தகவல்களுக்கு தயவாசயெது தடர்பு கள்ளுங்கள்:

Indian Ocean Tuna Commission
ABIS Centre, PO Box 1011
Victoria, Seychelles

Phone: +248 422 54 94
Email: IOTC-Secretariat@fao.org

Fax: +248 422 43 64
Website: <http://www.iotc.org>

